

Boom Height Control



Solución ISOBUS completa, diseñada para diferentes condiciones y adecuada para cualquier operación.

Cuidado de cultivos

Control automático de altura de botalón

A medida que las capacidades de pulverización (rociar) y precisión han crecido, el control manual de la máquina y el implemento se ha vuelto cada vez más difícil. Para lograr utilizar este potencial aumentado, la automatización es necesaria. Por esa razón Topcon ha desarrollado un conjunto integral de orientación, monitoreo de cultivos, control de implementación y tecnología de servicios de datos. Actuando como el pegamento que permite un control de aplicación preciso y avanzado, Norac Boom Height Control proporciona una altura predeterminada constante para una aplicación uniforme y una deriva reducida.

Con la tecnología de sensores ultrasónicos probados en el campo, la solución Norac UC7 Boom Height Control realiza ajustes de altura receptivos que permiten que las alas sigan automáticamente los contornos de la tierra. Esta solución también reduce la necesidad de que el operador mueva su cabeza hacia adelante y hacia atrás para monitorear los cambios en el terreno del campo, reduciendo así el estrés y la fatiga. Esto permite al operador concentrarse en la operación y seguridad de la máquina. Al proporcionar varios niveles de control según las necesidades, la solución está diseñada para cualquier operación y es compatible con una amplia gama de máquinas.

Altura preestablecida constante, que proporciona una aplicación uniforme y una deriva reducida

Compatibilidad con ISO-UT para flexibilidad de visualización

Fácil de instalar, configurar y usar, lo que reduce el estrés y el daño de la ala

Capaz de operación nocturna y de alta velocidad, aumentando la eficiencia





Resumen de la solución



1

Consola de pantalla táctil

Pantalla compatible con ISO-UT, incluyendo Topcon Pulse, X25 y X35



2

Implementar controlador

Controlador Norac HCM1 para confiabilidad comprobada y calibración clara



3

Sensor ultrasónico

Sensor ultrasónico Norac para una detección precisa y comprobada



4

Válvulas Proporcionales

Válvula proporcional en cada ala para garantizar un control hidráulico independiente suave

Características clave

- El control automático de la botalón garantiza que la implementación mantenga la altura deseada.
- Tecnología avanzada de sensor ultrasónico con modo híbrido para un control confiable en condiciones difíciles, como áreas cultivadas, cultivos finos o alojados, o huellas de ruedas.
- Compensación de balanceo que permite un control efectivo de la altura de la ala sin alterar el diseño original del botalón. La solución monitorea y compensa el rodillo de la sección de la ala, lo que contribuye a la estabilidad.



Cuidado de cultivos

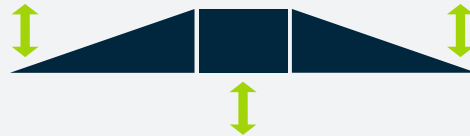


Niveles de control de altura de botalón Norac UC7



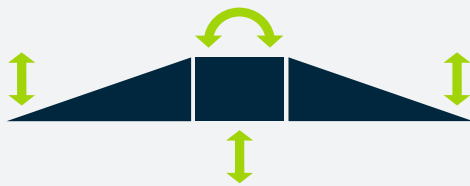
Control estándar™

Solución básica de control de altura de bajo costo para alas más pequeñas (hasta 30 m). Ideal para terrenos suaves y más planos.



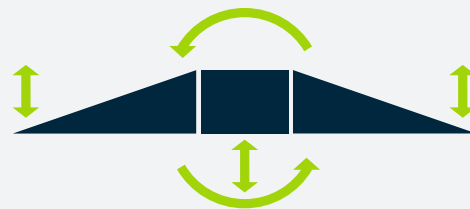
Pasive Roll™

La solución de control de altura más popular y avanzada se ofrece para casi todos los modelos de pulverizadores en el mercado. Totalmente capaz en terrenos difíciles.



Active Roll™

Solución de control de altura diseñada para todos los tamaños de botalón. Desarrollado para terrenos inconsistentes y desafiantes.



Active Wing Roll™

Solución de control de altura de primer nivel, compatible con casi todos los botalón del mercado. Desarrollado para terrenos inconsistentes y desafiantes.

Soluciones complementarias



Guía

Soluciones manuales y de dirección automática



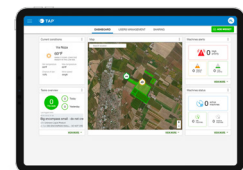
Controlador de pulverización Apollo

Control de implementos de pulverización



Monitoreo de salud de cultivos

Información oportuna para aplicaciones optimizadas



Servicios de datos

Gestión agrícola digital y telemática



Las especificaciones están sujetas a cambios sin previo aviso. © 2020 Topcon Corporation. Todos los derechos reservados.
7010-2275 ESLA A 8/20

www.topconagriculture.com